

**MEMÓRIA  
D'ACTIVITATS  
POLIESPORTIU VALLDAURA**

**1 de Juliol –  
31 de Desembre  
del 2020**



## ÍNDEX

1. Títol del Projecte.
  - Situació.
  - Contacte.
2. Gestió.
  - Període.
  - Tipus.
  - Objectius.
  - Recursos Humans.
  - Voluntariat.
3. Entitats
  - Entitats participants.
  - Resum d'indicadors. Usuaris, usuàries i usos de la instal·lació.
  - Entitats col·laboradores.
  - Perspectiva de gènere.
4. Breu descripció d'Activitats Realitzades. (amb dates d'inici i finalització)
  - Escolars. Centres Educatius.
    - Altres usos en horari escolar.
  - Extraescolars.
  - Nits.
  - Caps de Setmana.
  - Activitats puntuals.
5. Objectius de les activitats. Generals i específics.
6. Previsió de continuïtat de les activitats.
7. Valoració de les entitats esportives usuàries.
  - Projecte
  - Assoliments diversos
  - Valoració global.
8. Sostenibilitat
9. Millores de l'equipament.
  - Inversions
10. Documents adjunts.

## 1. **Poliesportiu Municipal Valldaura.**

Situat al Carrer Baltasar Gracián, 9-15. 08016 Barcelona.

Barri de Prosperitat. Districte de Nou Barris.

Instal·lació Esportiva de titularitat pública/Municipal. Catalogat com CEM ( Centre Esportiu Municipal ) per l'Ajuntament de Barcelona.

mail: [info@poliesportiuvalldaura.com](mailto:info@poliesportiuvalldaura.com)

tel. 933501450

## 2. **Gestió:**

Responsable de la Gestió: La Prosperitat Cultura en Acció 2.

Recentment s'ha signat nou Conveni pels anys 2021 i 2022.

- **Període Justificat:** de l'1 de Juliol al 31 de Desembre de 2020.
  
- **Tipus: cívica o ciutadana**
  - Es gestiona mitjançant una Gestora en la qual estan representades totes les entitats usuàries, treballadors, col·laboradors i membres de la PECA2.
  - Gestores realitzades en aquest període:
    - 10 Setembre.
    - 21 d'Octubre.
    - 9 de Desembre.
  - Coordinadora de Clubs amb seguiment setmanal de les activitats al Poliesportiu.
  - A la Gestora assisteixen una mitjana de 10 membres amb una clara paritat entre ambdós gèneres.
  
- **Objectiu de la Gestió:**
  - Apropar el Poliesportiu als veïns i veïnes de Prosperitat.
  - Fer participar als usuaris en la Gestió del Poliesportiu mitjançant la Gestora
  - Fomentar la pràctica esportiva.
  - Ofertar l'activitat física i esportiva accessible econòmicament.
  - Cohesionar les diferents entitats esportives entre elles i amb la resta d'entitats socioculturals del barri i Districte.
  - Mantenir unes instal·lacions esportives de qualitat.
  - Millorar la oferta esportiva en varietat per arribar a més sectors de població.
  - Prioritzar l'ús del Poliesportiu per infants i joves.
  - Integrar a les escoles esportives o clubs a les activitats del barri.
  - Informar i assessorar a les entitats sobre tràmits, ajuts i formacions que proposa l'administració.

- **Recursos Humans:**
  - 2 Coordinadors de l'equipament.
    - un Esportiu a jornada sencera.
    - una Coordinadora General a mitja jornada.
  - 2 personal de neteja setmanals a mitja jornada.
  - 1 reforç de neteja de caps de setmana.
  
- **Voluntariat:**
  - Coordinadors, tècnics i monitors de les diferents escoles esportives.
  - Els monitors tenen les seves funcions en les escoles o clubs esportius però dediquen un gran nombre d'hores i esforços per col·laborar en activitats conjuntes i millorar la qualitat de servei del Poliesportiu Valldaura.
  - Guarda i custòdia de l'equipament especialment durant els partits dels caps de setmana per part dels clubs del barri usuaris de l'equipament.
  - Aquest any 2020 ha hagut molt voluntariat i reforços per poder controlar el registre del públic en l'accés del Poliesportiu els caps de setmana quan han hagut partits de competició o amistosos.

### **3. Entitats:**

- **Entitats participants:**
  - Institut Sant Andreu ( 461 usuaris )
  - Col·legi Sant Lluís ( 270 usuaris )
  - Club Bàsquet Nou Barris ( 240 usuaris )
  - Club Esportiu Futbol Sala Prosperitat Nou Barris ( 244 usuaris )
  - AMPA Col·legi Sant Lluís ( 25 usuaris )
  - Asogym ( 24 usuàries )
  - Equipament Integral Nou Barris – Creu Roja ( 20 usuaris de mitjana )
  - Col·lectiu de Voleibol ( 20 usuaris de mitjana )
  - Lliga de Veterans: 92 usuaris
  - Fundació per l'Esport i l'Educació de Barcelona ( organitzadors del Casal d'Estiu multiesportiu i de lleure ) amb 35 participants.
  
- **Resum d'indicadors:**
  - Total usuaris estimats propis fixos per mes: **1406 ( només els propis )**
  - Mitjana usuaris i usuàries estimats per mes, inclosos els visitants:
    - **Total 1295.**
    - Si no comptem Juliol són 1468 usuaris i usuàries.
    - **\*valor més Baix degut a l'estat d'alarma**
  
  - Total usos que es fan de la instal·lació: **8191 (Mitjana Juliol a Desembre)**
  - Total usos que es fan de la instal·lació: **10613 (Normalment sense l'estat d'alarma)**
  - Entitats usuàries: **17** pròpies o fixes anuals. ( mitjana de 10 )
  - Activitats de promoció de l'esport mensuals: **4.**
  
  - Partits CEFS Prosperitat Setembre a Desembre: 43.
  - Partits BNB Setembre a Desembre: 18.

- **Entitats Col·laboradores o amb les que interactuem:**

- Casal de Barri de Prosperitat
- Associació de Veïns i Veïnes de Prosperitat.
- Col·legi Santiago Rusiñol.
- Escola Valldaura
- Col·lei Tibidabo
- Mercé Rodoreda
- Col·legi Prosperitat
- Comissió Festa Major de Prosperitat.
- Comissió Prospe Beach.
- Equipament Integral de Nou Barris – Creu Roja
- Ampas d'escoles del barri.
- Casal de Joves de Prosperitat.
- Consell de l'Esport Escolar de Barcelona ( i la seva Fundació ).
- Federació Catalana de Futbol ( Lliga Catalana de Futbol Sala )
- Federació Catalana de Bàsquet.

- **Perspectiva de gènere. Número de participants femenines:**

ENTITAT ESPORTIVA O CENTRE DOCENT	ALUMNES/USUARIS	DONES
Institut Sant Andreu	461	218
Col·legi Sant Lluís	270	130
Club Bàsquet Nou Barris	240	85
Club Esportiu Futbol Sala Prosperitat	244	50
AMPA Col·legi Sant Lluís	25	10
ASOGYM	24	24
AAEE IES L'Alzina	0	0
Equipament Integral Nou Barris Creu Roja	20	3
Col·lectiu Voleibol	20	10
Grup de Veterans de CEFS Prosperitat	20	0
Lliga de Veterans i AMPAS	92	0
	<b>1426</b>	<b>530</b>
<b>PERSPECTIVA DE GÈNERE</b>	<b>PERCENTATGE</b>	<b>37,17%</b>

#### **4. Breu descripció d'Activitats realitzades:**

- **ESCOLARS. Centres Educatius:** de 8h del matí a 17h de la tarda.  
Bàsicament classes d'Educació Física tant d'educació Infantil, Primària i Secundària dels centres educatius usuaris del Poliesportiu.
  
- **Altres usos en horari escolar:**
  - Dimarts de 13:30h a 14:30h
    - Secció de nova creació del CEFS Prosperitat Nou Barris per veterans i veteranes.
    - Entrenament i partidet de futbol sala per pares, mares, entrenadors, entrenadores i exjugadors del club.
  
  - Divendres de 9:50h a 11:00h.
    - Equipament Integral Nou Barris per entrenar i jugar a futbol sala.
    - És una acció social de la instal·lació com ajuda a sectors més desfavorits.
  
- **EXTRAESCOLARS:** de 17h a 21h.  
Entrenaments de bàsquet els dilluns i dimecres, de futbol sala els dimarts i dijous i activitats extraescolars de l'AMPA Sant Lluís i ASOGYM els divendres.
  
- **NITS:** de 21h a 23h. **(afectades pel toc de queda)**
  - Entrenaments dels equips Senior dels Clubs de Bàsquet i de Futbol Sala.
  
  - Entrenaments del col·lectiu de Voleibol els dimecres. **Activitat suspesa temporalment pel toc de queda a les 22h.**
  
  - Divendres lliga de futbol sala de veterans. AMPAS d'escoles del barri. **(aquesta activitat está suspesa temporalment fins que la situació ho permeti, tant en la possibilitat de disputar amistosos com la modificación de l'horari del toc de queda, com a mínim, a les 23h )**
  
- **CAPS DE SETMANA:**
  - Al estar suspeses les competicions. Els caps de semana s'han destinat a fer sessions d'entrenament per complementar i compensar la situació i els períodes d'inactivitat.
  - Dissabtes el CEFS Prosperitat i els diumenges Bàsquet Nou Barris.

***En aquest període només es van disputar alguns partits amistosos al setembre i l'octubre i 3 partits oficials de futbol sala a l'octubre.***

- **PUNTUALS:**
  - Entrenaments de futbol sala al Juliol.
    - Organitzat per CEFS Prosperitat Nou Barris.
      - Retrobament dels seus participants
      - Tornada a l'activitat.
      - Planificació temporada 2020 / 2021.
  - Entrenaments de bàsquet al Juliol.
    - Organitzat pel Club Bàsquet Nou Barris.
      - Retrobament dels seus participants
      - Tornada a l'activitat.
      - Planificació temporada 2020 / 2021.
  - Desafiament de porters i porteres al mes de Juliol.
    - Organitzat per CEFS Prosperitat Nou Barris.
    - 16 de Juliol del 2020 de 16h a 20:30h.
    - Una sessió per promocionar aquesta posició específicament.
    - 34 participants.
  - Tecnificació de porteres de futbol sala. Específic femení.
    - Organitzat per CEFS Prosperitat Nou Barris.
    - 8 participants de categories base.
  - Tecnificació de bàsquet al Juliol
    - Organitzat pel Club Bàsquet Nou Barris.
      - Sessió dirigida a millorar la formació dels monitors/es del club.
  - Entrenaments de futbol sala al Desembre.
    - Organitzat per CEFS Prosperitat Nou Barris.
      - Donar continuïtat a l'activitat.
      - No perdre el contacte amb els participants i famílies.
      - Oferir una activitat a les vacances de Nadal.
  - Entrenaments de bàsquet al Juliol
    - Organitzat pel Club Bàsquet Nou Barris.
      - Donar continuïtat a l'activitat.
      - No perdre el contacte amb els participants i famílies.
      - Oferir una activitat a les vacances de Nadal.

- **ACTIVITATS ANUL·LADES:** Suspeses per les mesures sanitàries/PROCICAT
  - Totes les competicions de futbol sala
    - Competicions de Lliga de Federació Catalana de Futbol ( Lliga Catalana de Futbol Sala )
    - Competició de Copa Catalunya.
    - Competicions de Consell de l'Esport Escolar de Barcelona (CEEB)
    - Competició de Copa Barcelona de CEEB.
    - Entrenaments per Campionats Comarcals de Catalunya.
  - Totes les competicions de bàsquet.
    - Competicions de Lliga de Federació Catalana de Bàsquet.
    - Trobades de minis i preminis d'escoles de bàsquet.
  - Tots els partits amistosos.
    - Impossibilitat d'organitzar amistosos, ni entre equips de la mateixa entitat, per evitar contactes i possibles contagis.
  - Entrenaments i competicions de Gimnàstica Rítmica.
    - El Club ASOGYM s'ha vist molt afectat amb el Covid i les mesures que han anat apareixent.
    - Entrenaments i competicions suspeses per períodes.
  - Entrenament i desenvolupament de les activitats extraescolars de l'AMPA Sant Lluís.
    - Aquesta modalitat d'extraescolars ha estat la que més protocols ha hagut de tenir en compte.
    - Els grups de 6 i la necessitat de més monitors ha fet que no hagin tornat a l'activitat.
  - Esport al carrer.
    - Activitat conjunta organitzada al Desembre al carrer, normalment a la Plaça Àngel Pestaña.
  - Campus de Futbol Sala de Nadal.
    - Impossibilitat d'organitzar activitats que trenquin els grups estables o bombolla de les diferents entitats.
  - Tecnificació de futbol sala de Nadal.
    - Impossibilitat d'organitzar activitats que trenquin els grups estables o bombolla de les diferents entitats.
  - Campus de Bàsquet de Nadal.
    - Impossibilitat d'organitzar activitats que trenquin els grups estables o bombolla de les diferents entitats.
  - Tecnificació de bàsquet sala de Nadal.
    - Impossibilitat d'organitzar activitats que trenquin els grups estables o bombolla de les diferents entitats.



## ○ **ACTIVITATS D'ESTIU**

### ■ **Casal d'Estiu Multiesportiu i de Lleure**

- Organitzat pel FEEB: Fundació privada per l'Esport i l'Educació de Barcelona.
  - Inici el 29 de Juny fins el 31 de Juliol de 2020. Cinc setmanes.
  - Horari de 9:00h a 13:30h (acollida de 8h a 9h ).
  - Activitats multiesportives i de lleure ( tallers, manualitats... ).
  - 35 participants inscrits ( màxim 36 per setmana per aforament de l'instal·lació esportiva )
  - 18% femenines i 82% masculins. Total 106 setmanes contractades.
    - **Setmana 1: 26 participants.**
    - **Setmana 2: 29 participants.**
    - **Setmana 3: 24 participants.**
    - **Setmana 4: 15 participants.**
    - **Setmana 5: 12 participants.**
- 
- Aquesta edició va ser menys participativa degut al Covid-19 però destaquem la bona feina que es va fer per part del FEEB i de l'equip tècnic responsable.
  
  - Els objectius principals van ser:
    - Reprendre la pràctica esportiva per infants i joves.
    - Fer un Casal d'Estiu amb molta càrrega psicològica i emocional.
    - Treballar molt els valors i les emocions.
  
  - Es van respectar tots els protocols, mesures i aforaments:
    - Es van anul·lar les sortides, piscines i excursions per tal de no interactuar amb altres campus d'altres nuclis.
    - Es van fer grups estables de 10 participants com a màxim amb el seu monitor/a corresponent.
    - Es va demanar la pista de l'Institut Sant Andreu per comptar amb més espai alternatiu i en obert.
    - Esa va fer servir la plaça Harry Walker com espai alternatiu.
    - Ús de mascareta per accedir i fins iniciar l'activitat.
    - Temperatura dels participants
    - Ús de gel hidroalcohòlic
    - Responsable de protocol Covid-19.
    - Reforços de neteja i desinfecció de mans i material.
    - Programació amb fils conductors o centres d'interés.
  
  - **Entrenaments dels Clubs a la tarda:**
    - Els Clubs Bàsquet Nou Barris i CEFS Prosperitat van planificar i programar sessions d'entrenament de bàsquet i fútbol sala respectivament amb els següents objectius:
      - Tornar a l'activitat física i esportiva.
      - Retrobament dels seus i de les seves participants.
      - Organitzar els equips propis dels Clubs.
      - Preparar els equips per la temporada següent.
      - Fer proves de jugadors i jugadores.

## **5. Objectius de les activitats:**

### **5.1 Objectius Generals:**

- Apropar la possibilitat de practicar esport a tots els infants i joves, indiferentment de la seva situació econòmica familiar.
- Fomentar la pràctica esportiva en la infància i adolescència.
- Evitar el sedentarisme en la població més jove.
- Instaurar uns hàbits d'higiene i salut que millorin la qualitat de vida.
- Establir vïncles amb altres infants i joves.
- Potenciar les relacions entre entitats i col·lectius del barri.
- Crear un punt de trobada pels interessats en la pràctica esportiva a on compartir i proposar activitats.
- Millorar la oferta d'activitats físiques i esportives en períodes no lectius.
- Ofertar una sèrie d'activitats esportives que s'adaptin a la realitat socioeconòmica de l'entorn.

### **5.2 Objectius Específics:**

- Ensenyament de fùtbol sala, bàsquet, gimnàstica rítmica o voleibol.
- Transmetre el respecte cap a les persones encarregades de dirigir les activitats, tècnics i àrbitres.
- Fomentar bones pràctiques en quant a l'ús de la instal·lació.
- Cohesionar les diferents entitats esportives i centres docents, entre ells i amb la resta d'equipaments i entitats del barri.
- Valorar la possibilitat de practicar esport dins d'una estructura de Club i gaudint d'una instal·lació esportiva de qualitat.
- Participar en la gestió i planificació de l'equipament.
- Desenvolupar projectes esportius en el barri de manera conjunta i organitzada.

## **6. Previsió de continuïtat de les activitats:**

La idea amb la que treballem de manera conjunta, és la de consolidar i donar continuïtat a les activitats esportives, per suposat a les que organitzen les entitats, a les quals els hi donem suport, com les que fem de manera conjunta per anar arribant a tots els sectors de la població.

La Lliga de pares dels divendres es troba aturada pel Covid però mantenim el contacte i sembla que tots els equips continuaran quan la situació ho permeti. Farem una primera fase d'entrenaments abans de la tornada a la competició per evitar contactes innecessaris i per adaptar la preparació física.

Les activitats que ofereixen les entitats esportives usuàries del Poliesportiu Valldaura són d'una gran qualitat. Aquest any s'han vist molt afectades i mantenim la línia de sobreviure a la situació i no perdre el contacte amb els participants i famílies.

Tenim assumit que hi hauràn moltes baixes i es necessitarà un temps per tornar a donar forma a les estructures dels clubs i tornar a créixer en nombre.

És un bon moment per consolidar l'oferta esportiva en les escoles del barri.

## **7. Valoració de les entitats esportives usuàries:**

- Breu informe de les principals entitats esportives usuàries:
  - **el Club Esportiu Futbol Sala Prosperitat Nou Barris**
    - Club amb 20 anys de vida com a continuïtat dels anteriors projectes esportius d'Indepros i de la Coordinadora Cultural de Deportes de La Prosperitat.
    - Molt consolidat i amb molt reconeixement a nivel de ciutat i de Catalunya.
    - Compta amb 21 equips, dels quals:
      - 14 federats, 7 escolars.
      - 4 femenins, 7 mixtes i 14 masculins
    - També amb l'apadrinament de tres equips de disminuïts psíquics.
    - Aquest curs han creat una secció de veterans amb tres equips més.
  
    - Un total de 244 participants, 50 femenines. ( més 30 en la secció de disminuïts psíquics i 30 en la de veterans ).
    - Un creixement molt elevat en equips femenins, en esport addaptat i inclusiu i en veterans, amb una masa social que está al voltant dels 300 participamts.
    - Té totes les categories esportives doblades amb dues línies "A" i "B".
  
    - **Presència en escoles el barri:**
      - Institut Sant Andreu. Ús de pista i en negociacions per gestionar la seva activitat extraescolar de fútbol sala
      - Col·legi Santiago Rusiñol: cessió d'ús de pista
      - Col·legi Valldaura: Gestió de l'extraescolar de fútbol sala i ús de la pista.
      - Col·legi Víctor Català i Col·legi Prosperitat: actualment sense extraescolars pel COVID-19.
      - Col·legi Mercé Rodoreda: interessat en que li gestionin l'activitat del futbol sala en la seva pista.
  
    - **Assoliments diversos.** Des de setembre havien de gaudir de:
      - Equip Sénior A en Divisió d'Honor Catalana, a un pas de jugar en competició Nacional.
      - Equip Infantil A: en Divisió d'Honor Catalana, entre els millors 14 de Catalunya. Assolida la permanència.
      - Equip Juvenil Femení: Ascens a la Divisió d'Honor Juvenil.
      - Benjamí, Aleví, Cadet i Juvenil están a 1ª divisió de Catalunya.
      - Senior Femení en 1ª divisió de Catalunya.
      - La seva cantera és molt reconeguda, prova d'aixó és que fins a 14 jugadors/es están jugant en altres equips de la geografia catalana en divisions superiors i cada temporada hi han representants del Club als Campionats Comarcals i a les Seleccions Catalanes.

- **el Club Bàsquet Nou Barris (BNB):**
  - Club que neix del bàsquet Valldaura. En el Poliesportiu des de 2012.
  - Durant la darrera temporada van comptar amb 21 equips al Poliesportiu, rècord del Club, dels quals:
    - 13 masculins
    - 8 femenins
    - 231 participants ( 143 masculins i 88 femenines )
  - Ademés van tenir presència en varies escoles del barri
    - Col·legi Tibidabo
    - Escola Valldaura
    - Mercé Rodoreda
  - I van tenir un total de 8 escoletes de bàsquet distribuïdes per tot el Districte, afegint al projecte 95 participants més:
    - 55 nens
    - 40 noies
  - Treballen amb el projecte "Esport en Marxa".
  - Estàn molt repartits pel Districte de Nou Barris, creixent en el territori.
  - Fan una molt bona tasca, están molt dispersats per tot el Districte, aixó parla molt bé de la seva estructura i organització.
  - Fan una molt bona promoció del bàsquet i, sobretot, del bàsquet femení, amb una representació del voltant del 40% del total dels seus participants.
  
- **I'ASOGYM de Gimnàstica Rítmica:**
  - Entitat arrelada ja al nostre equipament que ha crescut des del 2014 fins al dia d'avui.
  - Van començar amb un grup de 10/11 noies i ja compten amb 54.
  - Actualment al Poliesportiu només fan entrenaments amb 22 participants per respectar l'aforament del 30% pel Covid-19.
  - Distribuïdes en 4 grups al Poliesportiu Valldaura gràcies a la seva bona feina i organització.
  - Compta amb 3 grups de d'iniciació i amb 1 de Competició.
  - El passat febrer van organitzar el primer Festival al Poliesportiu Valldaura.
  - Han crescut i han invertit en la compra de tapissos que, sense dubte, donen més qualitat a les seves activitats.
  - S'han vist molt afectades per la pandèmia, conseqüència d'aixó és que en aquest període només han pogut realitzar tres sessions d'entrenament al Poliesportiu Valldaura.

## **Valoració global:**

*"La salut de les entitats esportives de Prosperitat es bona, en fase de consolidació dels projectes que ja tenen i sempre pensant en poder créixer però limitats per la falta d'espai per poder assegurar uns mínims de qualitat en el servei que ofereixen.*

*Totes están cohesionades i arrelades al territori, treballen pel bé de les seves entitats, de l'equipament en la Gestora i del barri.*

*També están homologades per l'Institut Barcelona Esports per la Campanya d'ajuts i beques que ofereix l'Ajuntament de Barcelona.*

*Treballen amb el protocol d'Abús Sexual Infantil, promogut per l'Institut Barcelona Esports.*

*Es té molta sensibilitat en la perspectiva de gènere, mostra d'aixó és la gran quantitat de participants femenines que hi han a bàsquet, gimnàstica rítmica i futbol sala. Es promociona la participació i el monitoratge per fer formació de monitores i que continuï creixent l'esport femení.*

*Totes han tingut i han sofrit l'impacte de la Covid-19 i l'estat d'alarma per la pandèmia.*

*L'inactivitat ha significat un impacte Esportiu, emocional i també econòmic però les entitats han estat connectades entre elles i amb les seves famílies i esportistes per donar suport i fer un acompanyament en tot aquest procés de confinament.*

*Des del Poliesportiu i la seva gestora, ha sigut un dels punts més forts que hem treballat, fomentar el contacte continuú i traslladar aquest sentiment a les nostres entitats.*

*Sóm conscients de l'impacte del Covid en l'esport Català i treballem per salvaguardar a les nostres entitats.*

*Hem fet tot tipus d'assessorament, tant en l'aspecte emocional com en els ajuts que han anat arribant per part de les Administracions i Federacions esportives.*

*Un Compromís i objectiu comú entre el Poliesportiu i les entitats ha estat el d'oferir les activitats esportives sempre que el PROCICAT ho permeti i amb responsabilitat, seguint tots els protocols i mesures.*

*L'esport no és un focus de contagi, s'ha demostrat amb dades estadístiques, i fins i tot, suposa una gran solució per lluitar contra el Covid-19, tant en l'aspecte físic com al psicològic i emocional.*

*Hem de recuperar la pràctica esportiva i les relacions socioesportives dels nostres infants i joves.*

*S'han oferit moltes activitats desde casa, reptes, bingos amb premis, vídeos*

*d'equips fets des de casa per sentir-se units i per fer-lo més suportable als infants i joves.*

*En les seves xarxes socials es pot veure la tasca que van fer durant els mesos de confinament.*

*Tenim molta comunicació per compartir informació en temes com les Subvencions de l'Ajuntament ( petició i justificació ), la campanya de beques ( ara tot telemàtic ), les beques d'estiu, protocols varis (ASI, Covid-19, perspectiva de gènere, sostenibilitat, ROPEC, antecedents de naturalesa sexual, contractacions, Llei de l'Esport...) i proposar millores per l'equipament.*

*Es fa una molt bona gestió dels partits del cap de semana per part de les entitats i el seu voluntariat, insuficient, en quant a accés a l'equipament, vigilància de les activitats i de la grada, custòdia de l'equipament i servei a les entitats visitants i àrbitres."*

## **8. Sostenibilitat**

Treballem en aquest aspecte amb les nostres entitats, les quals es troben informades i actualitzades al respecte.

- Mirem d'enviar tot per mail per estalviar paper.
- Reciclem paper i fem servir paper reciclat.
- En les festes que s'organitzen es proposa fer servir gots reutilitzables.
- Tenim demanada una font d'aigua per l'equipament per no fer servir ampolles de plàstic.(ara no és bon moment pel Covid-19)
- En tot cas demanem que els participants portin la seva pròpia ampolla persona i reutilitzable.
- Fem un consum responsable d'aigua ( dutxes ràpides supervisades pels monitors i monitores ) i de llum ( amb il·luminació LED i apagant llums quan no hi ha usuaris i usuàries )
- En la mida del possible fem compres amb comerç de proximitat.
- És un treball conjunt i constant per anar sumant i seguir creixent.
- Hem demanat un aparcabicis per fomentar el transport en bicicleta per venir al Poliesportiu a fer les activitats.

## **9. Millores de l'equipament. Inversions.**

### **Millores recents:**

- Manteniment que es va fer del parquet amb una intervenció en que es va polir, es va tornar a pintar les línies i es va envernissar la pista. Es va fer a l'Agost de 2019.
- Millora en la coberta del Poliesportiu que va constar de posar una doble Teulada per evitar la condensació que es produïa i que causava un degoteig constant d'aigua a la pista segons l'època de l'any. Es va fer al Novembre i Desembre de 2019.
- En quant a inversions, destaquem la compra per part de la Gestora de l'equipament d'un nou marcador electrònic de LED inalàmbric. Era un tema necessari degut a que el marcador que hi havia era del 1995 i estava molt antic. Es va col·locar al Gener de 2020.
- Com a petites millores, es van adaptar alguns lavabos i vestidors per persones amb minusvalidesa i algunes zones del poliesportiu, com ara escales i grades, es van adaptar per complir amb normatives de prevenció de riscos ( senyalitzacions, millores en l'il·luminació...)

### **Millores pendents:**

- Canviar les cistelles de les pistes transversals.
  - Un total de quatre cistelles que són del 2002 i que s'han quedat velles. Taulells i cercols nous i actuals.
  - Les dues de la paret abatibles.
  - Les dues del costat de la grada motoritzades.
- Posar una cortina nova motoritzada per dividir la pista.
  - L'actual té 30 anys, és manual, es troba en mal estat i molt bruta
- Fer un tancament sota el forat de l'escala per tenir més espai d'emmagatzematge.
- Protegir les fustes laterals de la pista per evitar accidents.

## **10. Documents adjunts:**

- Anàlisi propi mensual amb indicadors de Juliol a Desembre de 2020.
  - Usuaris, usos, activitats, entitats usuàries i partits clubs.
- Anàlisi d'usuaris i usuàries per franjes d'edat i per gènere.
- Usuaris i usuàries provinents d'entitats visitants.
- Comparativa d'usos i usuaris/usuàries de 2018, 2019 i 2020.
- Quadrant d'us setmanal pel curs 2020/2021.

**DADES MENSUALS PER L'AVALUACIÓ DE LA GESTIÓ ESPORTIVA D'INSTAL·LACIONS  
POLIESPORTIU VALLDAURA. JULIOL 2020**

**1 NÚMERO D'USUARIS D'ACTIVITATS ESPORTIVES EN L'INSTAL·LACIÓ**

JULIOL	USUARIS	SESSIONS SETMANALS	USOS SETMANALS	USOS MENSUALS	PARTITS CLUBS
IES SANT ANDREU	0	0	0	0	
COL·LEGI SANT LLUIS	0	0	0	0	
BASQUET NOU BARRIS	244	2	488	1220	
CEFS PROSPERITAT	254	2	508	1524	
AMPA SANT LLUIS	0	0	0	0	
RJ 82	0	0	0	0	
LLIGA DIVENDRES	0	0	0	0	
ASOGYM. GIMNASTICA RITMICA	0	0	0	0	
COL·LECTIU VOLEIBOL	0	0	0	0	
E.I. NOU BARRIS	0	0	0	0	
TORNEIG BASQUET F.MAJOR	0	0	0	0	
TORNEIG FUTBOL SALA F.MAJOR	0	0	0	0	
GRUPS PROFESSORS INSTITUT	0	0	0	0	
RIVALS CEFS PROSPERITAT	0	0	0	0	
CASAL D'ESTIU SETMANA 1	26	5	130	130	0
CASAL D'ESTIU SETMANA 2	29	5	145	145	
CASAL D'ESTIU SETMANA 3	24	5	120	120	
CASAL D'ESTIU SETMANA 4	15	5	75	75	
CASAL D'ESTIU SETMANA 5	12	5	60	60	
	<b>604</b>		<b>1526</b>	<b>3274</b>	<b>0</b>

**2 NÚMERO D'ASSOCIACIONS USUÀRIES D'ACTIVITATS ESPORTIVES A L'INSTAL·LACIÓ**

IES SANT ANDREU	0
COL·LEGI SANT LLUIS	0
BASQUET NOU BARRIS	1
CEFS PROSPERITAT	1
AMPA SANT LLUIS	0
RJ 82	0
LLIGA DIVENDRES	0
ASOGYM. GIMNASTICA RITMICA	0
COL·LECTIU VOLEIBOL	0
AAEE IES L'ALZINA	0
E.I. NOU BARRIS	0
RIVALS BASQUET NOU BARRIS	0
RIVALS CEFS PROSPERITAT	0
RIVALS AAEE IES L'ALZINA	0
FESTA MAJOR FUTBOL SALA	0
CASAL D'ESTIU	1
TORNEIG BASQUET F.MAJOR PROSPE	0
GRUPS PROFESSORS INSTITUT	0
	<b>3</b>

**3 NÚMERO D'ACTIVITATS DE PROMOCIÓ DE L'ESPORT QUE ES DESENVOLUPIN EN L'INSTAL·LACIÓ**

IES SANT ANDREU	0	classe educació física i competició escolar
COL·LEGI SANT LLUIS	0	classe educació física
BASQUET NOU BARRIS	1	entrenaments
CEFS PROSPERITAT	1	entrenaments
AMPA SANT LLUIS	0	extraescolar futbol i bàsquet
RJ 82	0	partit
LLIGA DIVENDRES	0	competició
ASOGYM. GIMNASTICA RITMICA	0	extraescolar
COL·LECTIU VOLEIBOL	0	entrenament
AAEE IES L'ALZINA	0	competició
E.I. NOU BARRIS	0	competició
CASAL D'ESTIU	1	multiesportiu i lleure
GRUPS PROFESSORS INSTITUT	0	
	<b>3</b>	



**DADES MENSUALS PER L'AVALUACIÓ DE LA GESTIÓ ESPORTIVA D'INSTAL·LACIONS  
POLIESPORTIU VALLDAURA. SETEMBRE 2020**

**1 NÚMERO D'USUARIS D'ACTIVITATS ESPORTIVES EN L'INSTAL·LACIÓ**

SETEMBRE	USUARIS	SESSIONS SETMANALS	USOS SETMANALS	USOS MENSUALS	PARTITS CLUBS
IES SANT ANDREU	461	2	922	1844	
COL·LEGI SANT LLUIS	270	2	540	1080	
BASQUET NOU BARRIS	240	2,5	600	1800	
CEFS PROSPERITAT	244	2,5	610	2440	
AMPA SANT LLUIS	0	0	0	0	
LLIGA DIVENDRES	80	1	80	160	
ASOBYM. GIMNÀSTICA RITMICA	0	0	0	0	
COL·LECTIU VOLEIBOL	14	1	14	42	
E.I. NOU BARRIS	18	1	18	54	
AAEE IES ALZINA	0	0	0	0	
GRUP PROFESSORS	0	0	0	0	
SECCIÓ VETERANS CEFS PROSPE	20	1	20	80	
RIVALS BASQUET NOU BARRIS	70	1	17,5	70	7
RIVALS CEFS PROSPERITAT	200	1	50	200	20
RIVALS ALZINA	0	0	0	0	0
*sense partits amistosos= no autoritzats					
	<b>1617</b>		<b>2871,5</b>	<b>7770</b>	<b>27</b>

**2 NÚMERO D'ASSOCIACIONS USUÀRIES D'ACTIVITATS ESPORTIVES A L'INSTAL·LACIÓ**

IES SANT ANDREU	1
COL·LEGI SANT LLUIS	1
BASQUET NOU BARRIS	1
CEFS PROSPERITAT	1
AMPA SANT LLUIS	0
LLIGA DIVENDRES	8
ASOBYM. GIMNÀSTICA RITMICA	0
COL·LECTIU VOLEIBOL	1
E.I. NOU BARRIS	1
AAEE IES L'ALZINA	0
GRUP PROFESSORS	0
RIVALS BASQUET NOU BARRIS	0
RIVALS CEFS PROSPERITAT	0
RIVALS AAEE IES L'ALZINA	0
SECCIÓ VETERANS CEFS PROSPE	1
	<b>15</b>

**3 NÚMERO D'ACTIVITATS DE PROMOCIÓ DE L'ESPORT QUE ES DESENVOLUPIN EN L'INSTAL·LACIÓ**

IES SANT ANDREU	2	classe educació física i competició escolar
COL·LEGI SANT LLUIS	1	classe educació física
BASQUET NOU BARRIS	1	només entrenaments
CEFS PROSPERITAT	1	només entrenaments
AMPA SANT LLUIS	0	extraescolar futbol i bàsquet
LLIGA DIVENDRES	1	entrenaments
ASOBYM. GIMNÀSTICA RITMICA	0	extraescolar
COL·LECTIU VOLEIBOL	1	entrenament
E.I. NOU BARRIS	1	competició
AAEE IES L'ALZINA	0	competició
GRUP PROFESSORS	0	entrenament
SECCIÓ VETERANS CEFS PROSPE	1	
	<b>9</b>	

**DADES MENSUALS PER L'AVALUACIÓ DE LA GESTIÓ ESPORTIVA D'INSTAL·LACIONS  
POLIESPORTIU VALLDAURA. OCTUBRE 2020**

**1 NÚMERO D'USUARIS D'ACTIVITATS ESPORTIVES EN L'INSTAL·LACIÓ**

<b>.OCTUBRE</b>	<b>USUARIS</b>	<b>SESSIONS SETMANALS</b>	<b>USOS SETMANALS</b>	<b>USOS MENSUALS</b>	<b>PARTITS CLUBS</b>
IES SANT ANDREU	461	2	922	4149	
COL·LEGI SANT LLUIS	270	2	540	2430	
BASQUET NOU BARRIS	240	2,5	600	2700	
CEFS PROSPERITAT	244	2,5	610	2745	
AMPA SANT LLUIS	25	1	25	100	
LLIGA DIVENDRES	80	0	0	0	
ASOGYM. GIMNÀSTICA RITMICA	40	1	40	120	
COL·LECTIU VOLEIBOL	14	1	14	28	
E.I. NOU BARRIS	18	1	18	54	
AAEE IES ALZINA	0	0	0	0	
GRUP PROFESSORS	0	0	0	0	
SECCIÓ VETERANS CEFS PROSPE	20	1	20	60	
RIVALS BASQUET NOU BARRIS	110	1	27,5	110	11
RIVALS CEFS PROSPERITAT	230	1	57,5	230	23
RIVALS ALZINA	0	0	0	0	0
*sense partits amistosos= no autoritzats			0	0	
			0	0	
	<b>1752</b>		<b>2874</b>	<b>12726</b>	<b>34</b>

**2 NÚMERO D'ASSOCIACIONS USUÀRIES D'ACTIVITATS ESPORTIVES A L'INSTAL·LACIÓ**

IES SANT ANDREU	1
COL·LEGI SANT LLUIS	1
BASQUET NOU BARRIS	1
CEFS PROSPERITAT	1
AMPA SANT LLUIS	1
LLIGA DIVENDRES	8
ASOGYM. GIMNÀSTICA RITMICA	1
COL·LECTIU VOLEIBOL	1
E.I. NOU BARRIS	1
AAEE IES L'ALZINA	0
GRUP PROFESSORS	0
RIVALS BASQUET NOU BARRIS	0
RIVALS CEFS PROSPERITAT	3
RIVALS AAEE IES L'ALZINA	0
SECCIÓ VETERANS CEFS PROSPE	1
	<b>20</b>

**3 NÚMERO D'ACTIVITATS DE PROMOCIÓ DE L'ESPORT QUE ES DESENVOLUPIN EN L'INSTAL·LACIÓ**

IES SANT ANDREU	2	classe educació física i competició escolar
COL·LEGI SANT LLUIS	1	classe educació física
BASQUET NOU BARRIS	1	només entrenaments
CEFS PROSPERITAT	2	entrenament i competició
AMPA SANT LLUIS	2	extraescolar futbol i bàsquet
LLIGA DIVENDRES	1	competició
ASOGYM. GIMNÀSTICA RITMICA	2	extraescolar
COL·LECTIU VOLEIBOL	1	entrenament
E.I. NOU BARRIS	1	competició
AAEE IES L'ALZINA	0	competició
GRUP PROFESSORS	0	entrenament
SECCIÓ VETERANS CEFS PROSPE	1	
	<b>14</b>	



**DADES MENSUALS PER L'AVALUACIÓ DE LA GESTIÓ ESPORTIVA D'INSTAL·LACIONS**  
**POLIESPORTIU VALLDAURA. DESEMBRE 2020**

**1 NÚMERO D'USUARIS D'ACTIVITATS ESPORTIVES EN L'INSTAL·LACIÓ**

DESEMBRE	USUARIS	SESSIONS SETMANALS	USOS SETMANALS	USOS MENSUALS	PARTITS CLUBS
IES SANT ANDREU	461	2	922	2766	
COL·LEGI SANT LLUIS	270	2	540	1620	
BASQUET NOU BARRIS	240	2,5	600	2400	
CEFS PROSPERITAT	244	2,5	610	2440	
AMPA SANT LLUIS	0	0	0	0	
LLIGA DIVENDRES	0	0	0	0	
ASOGYM. GIMNÀSTICA RITMICA	0	0	0	0	
COL·LECTIU VOLEIBOL	0	0	0	0	
E.I. NOU BARRIS	18	1	18	36	
AAEE IES ALZINA	0	0	0	0	
SECCIÓ VETERANS CEFS PROSPE	20	1	20	60	
RIVALS BASQUET NOU BARRIS	0	0	0	0	0
RIVALS CEFS PROSPERITAT	0	0	0	0	0
*sense partits amistosos= no autoritzats			0	0	
<b>TOTAL</b>	<b>1253</b>		<b>2710</b>	<b>9322</b>	<b>0</b>

**2 NÚMERO D'ASSOCIACIONS USUÀRIES D'ACTIVITATS ESPORTIVES A L'INSTAL·LACIÓ**

IES SANT ANDREU	1
COL·LEGI SANT LLUIS	1
BASQUET NOU BARRIS	1
CEFS PROSPERITAT	1
AMPA SANT LLUIS	0
LLIGA DIVENDRES	0
ASOGYM. GIMNÀSTICA RITMICA	0
COL·LECTIU VOLEIBOL	0
E.I. NOU BARRIS	1
AAEE IES L'ALZINA	0
SECCIO VETERANS CEFS PROSPE	1
RIVALS BASQUET NOU BARRIS	0
RIVALS CEFS PROSPERITAT	0
<b>TOTAL</b>	<b>6</b>

**3 NÚMERO D'ACTIVITATS DE PROMOCIÓ DE L'ESPORT QUE ES DESENVOLUPIN EN L'INSTAL·LACIÓ**

IES SANT ANDREU	1	classe educació física
COL·LEGI SANT LLUIS	1	classe educació física
BASQUET NOU BARRIS	1	només entrenaments
CEFS PROSPERITAT	1	només entrenaments
AMPA SANT LLUIS	0	extraescolar futbol i bàsquet
LLIGA DIVENDRES	0	competició
ASOGYM. GIMNÀSTICA RITMICA	0	extraescolar
COL·LECTIU VOLEIBOL	0	entrenament
E.I. NOU BARRIS	1	competició
AAEE IES L'ALZINA	0	competició
SECCIO VETERANS CEFS PROSPE	1	
<b>TOTAL</b>	<b>6</b>	

**RESUM DE JULIOL A DESEMBRE**

	USUARIS	USOS	ENTITATS	ACTIVITATS
<b>JULIOL</b>	604	3274	3	3
<b>SETEMBRE</b>	1617	7770	15	9
<b>OCTUBRE</b>	1752	12726	20	14
<b>NOVEMBRE</b>	1253	7867	6	6
<b>DESEMBRE</b>	1253	9322	6	6
<b>TOTAL</b>	<b>6479</b>	<b>40959</b>	<b>50</b>	<b>38</b>
<b>MITJANA</b>	<b>1295,80</b>	<b>8191,80</b>	<b>10,00</b>	<b>7,60</b>

# ESTUDI D'USUARIS I USUARIES PER FRANJES D'EDAT. POLIESPORTIU VALLDAURA 2020 / 2021

ENTITAT USUARIA	0 a 3	escoletas		benjami		alevi		infantil		cadete		juvenil		senior		vet.	TOTAL	MASC.	FEM.
		P4 P5 1º	2º	3º	4º	5º	6º	1º ESO	2º ESO	3º ESO	4º ESO	1ºBACH	2ºBACH						
CEFS PROSPERITAT NOU BARRIS	0	38	14	12	13	18	17	15	14	17	18	17	17	26	8		244	194	50
BÀSQUET NOU BARRIS	0	0	0	18	22	26	25	25	15	20	8	20	9	43	9		240	165	75
COL·LEGI SANT LLUIS	0	25	25	25	25	25	25	30	30	30	30						270	140	130
INSTITUT SANT ANDREU	0							92	92	95	89	93	0	0	0		461	239	222
ASOGYM	0		4	4	6	5	5										24	0	24
AMPA SANT LLUIS	0	4	4	5	6	3	3										25	18	7
	0																0	0	0
VOLEIBOL	0													6	6	2	14	8	6
LLIGA DIVENDRES	0													8	20	64	92	92	0
EQU. INTEGRAL NOU BARRIS	0													6	8	4	18	18	0
VETERANS CEFS PROSPE	0													2	2	16	20	16	2
IES L'ALZINA	0																0	20	0
PROFESSORS IES SANT ANDREU	0																0	20	0
RJ82	0																0	0	0
<b>totales</b>	<b>0</b>	<b>67</b>	<b>47</b>	<b>64</b>	<b>72</b>	<b>77</b>	<b>75</b>	<b>162</b>	<b>151</b>	<b>162</b>	<b>145</b>	<b>130</b>	<b>26</b>	<b>91</b>	<b>53</b>	<b>86</b>	<b>1408</b>	<b>930</b>	<b>516</b>

PORCENTAJES 0,00 4,76 5,05 12,40 5,11 5,47 5,33 11,51 10,72 11,51 10,30 9,23 1,85 6,46 3,76 6,11

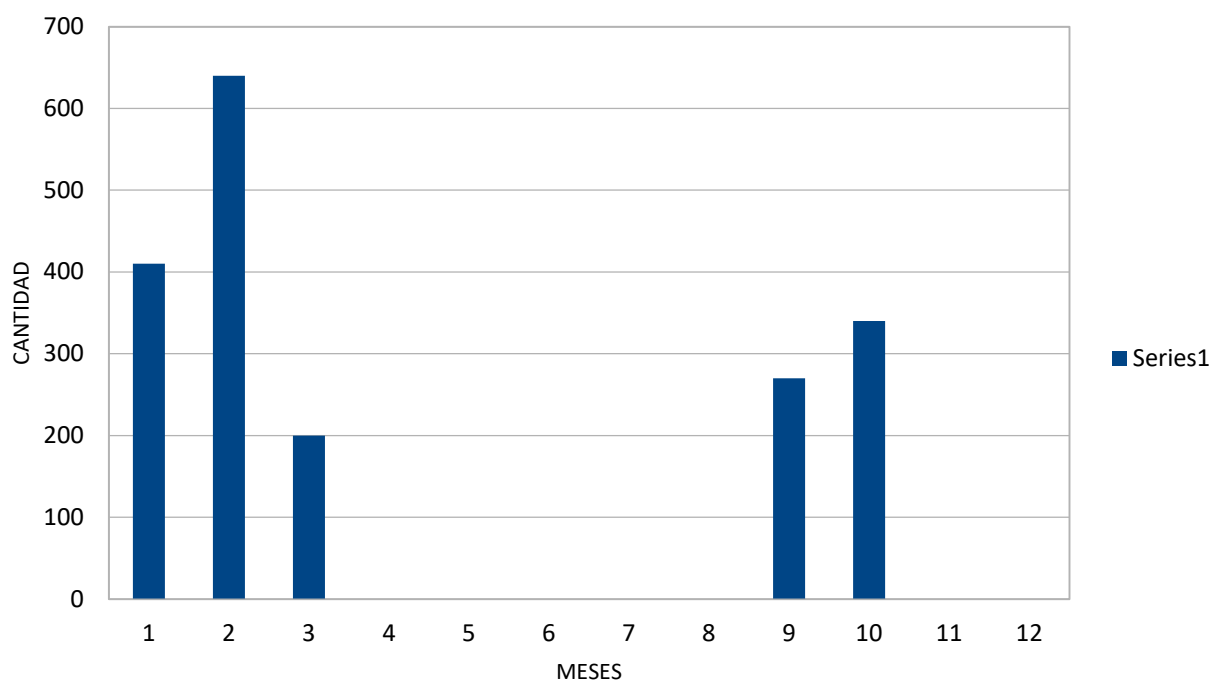
BAJON

CLUBS I ENTITATS ESPORTIVES	677
CENTRES EDUCATIUS	731

**USUARIS POLIESPORTIU VALLDAURA 2020**  
**PROVINENTS DE RIVALIS DE LES ENTITATS I CLUBS USUARIS**

	GENER	FEBRER	MARÇ	ABRIL	MAIG	JUNY	JULIOL	AGOST	setembre	octubre	novembre	desembre	
<b>BNB</b>	170	270	170	0	0	0	0	0	70	110	0	0	<b>790</b>
<b>CEFSP</b>	240	360	20	0	0	0	0	0	200	230	0	0	<b>1050</b>
<b>ALZINA</b>	0	10	10	0	0	0	0	0	0	0	0	0	<b>20</b>
	0	0	0	0	0	0	0	0	0	0	0	0	<b>0</b>
	0	0	0	0	0	0	0	0	0	0	0	0	<b>0</b>
<b>USUARIS</b>	<b>410</b>	<b>640</b>	<b>200</b>	<b>0</b>	<b>0</b>	<b>0</b>	<b>0</b>	<b>0</b>	<b>270</b>	<b>340</b>	<b>0</b>	<b>0</b>	<b>1860</b>
<b>ENTITATS</b>	<b>41</b>	<b>63</b>	<b>19</b>	<b>0</b>	<b>0</b>	<b>0</b>	<b>0</b>	<b>0</b>	<b>27</b>	<b>34</b>	<b>0</b>	<b>0</b>	<b>184</b>

**USUARIS PER MESOS**



## COMPARATIVA USUARIS I USOS POLIESPORTIU MUNICIPAL VALLDAURA

### Nombre total d'usuaris **REGULARS** de la instal·lació

	ANY 2018	ANY 2019	ANY 2020	% 2020 respecte al 2019
Nombre d'usuaris d'activitats de vacances	267	271	683	252,03
Nombre de participants en activitats escolars (en horari lectiu)	1405	1599	731	45,72
Nombre de participants d'activitats de clubs o associacions	1689	1961	960	48,95
<b>Sumatoris automàtics</b>	<b>3361</b>	<b>3831</b>	<b>2374</b>	<b>61,97</b>

### Resum dels usos dels usuaris **REGULARS**

	ANY 2018	ANY 2019	ANY 2020	% 2020 resp. 2019
Nombre d'usuaris d'activitats de vacances	1962	1851	3609	194,98
Nombre d'usos de participants en d'activitats escolars en horari lectiu	32932	34678	17978	51,84
Nombre d'usos de participants en activitats de clubs o associacions	44182	56044	29172	52,05
<b>Sumatoris automàtics</b>	<b>79076</b>	<b>92573</b>	<b>50759</b>	<b>54,83</b>

### Nombre total d'usos **PUNTUALS** de la instal·lació

	ANY 2018	ANY 2019	ANY 2020	% 2020 resp. 2019
Nombre d'usuaris equips contraris	4574	5104	1860	36,44
Nombre d'esportistes d'actes o jornades esportives especials	724	766	222	28,98
Nombre d'assistents de PÚBLIC als partits o actes esportius	10920	12480	5580	44,71
Nombre d'assistents a actes no esportius	1500	1780	740	41,57
	17718	20130	8402	41,74

### Nombre total d'usuaris **no abonats**

	ANY 2018	ANY 2019	ANY 2020	% 2020 resp. 2019
Nombre d'usuaris regulars i ocasionals	21079	23961	10776	44,97

NOTA: Només en les activitats de vacances va haver-hi un augment significatiu d'usuaris i d'usos degut a que els clubs usuaris van potenciar l'activitat esportiva al Juliol i al Nadal per aprofitar els períodes de temps en que es podia realitzar esport.

# QUADRE US INSTAL·LACIÓ POLIESPORTIU VALLDAURA

## HORARI SETMANAL CURS 2020 / 2021 ACTUALIZADO OCTUBRE

HORA	DILLUNS	DIMARTS	DIMECRES	DIJOUS	DIVENDRES	DISSABTE	DIUMENGE
8 8:55	I SANT ANDREU G. 1ª F	I SANT ANDREU E. 3ª B.	I SANT ANDREU E. 2ª A	I SANT ANDREU G. 1ª D TG1	I SANT ANDREU G. 1ª C TG1		
8:55 9:50	I SANT ANDREU G. 4ª A.	I SANT ANDREU E. 3ª D.	I SANT ANDREU E. 2ª D	I SANT ANDREU G. 4ª D	I SANT ANDREU G. 4ª B	9:00H CLUB ESPORTIU FUTBOL SALA PROSPERITAT PARTITS FUTBOL SALA	9:30H CLUB BÀSQUET NOU BARRIS PARTITS BÀSQUET
9:50 10:10	09:50H 10:10H ESBARJO	09:50H 10:10H ESBARJO	09:50H 11:00H BUI	09:50H 10:10H ESBARJO	9:50H 11:00H		
10:10	I SANT ANDREU E.	I SANT ANDREU E.		I SANT ANDREU G. 4ª C	E.I.NOU BARRIS		
11:05	<b>3er A</b>	1er X	11:00H 12:00H		11:00H 12:00H		
11:05	I SANT ANDREU G. 1ª A TG1	I SANT ANDREU E. 1ER X	COL·LEGI SANT LLUIS	I SANT ANDREU E. 2ª B TG2	COL·LEGI SANT LLUIS		
12:00	BUI	12:00H 13:00H	12:00H 13:00H	12:00H 13:00H	12:00H 13:00H		
12:00		COL·LEGI SANT LLUIS	COL·LEGI SANT LLUIS	COL·LEGI SANT LLUIS	COL·LEGI SANT LLUIS		
12:50	12:50H 13:45H S. ANDREU E	13:00H 13:45H	13:00H 13:45H	13:00H 13:45H	13:00H 14:00H		
13:45	2ª C	13:30H A 14:30H	BUI	BUI	BUI		
13:45	13:45H 14:40H S. ANDREU E	VETERANOS CEFS PROSPE	13:45H 14:40H I SANT ANDREU G. 1ª S	13:45H 14:40H I SANT ANDREU G. 1ª B TG1	14H - 15H AMISTÓS PROFES		
14:40	14:40H 15:00H BUI	14:30H 15:00H BUI		14:40H 15:00H BUI			
15	COL·LEGI SANT LLUIS	COL·LEGI SANT LLUIS	I SANT ANDREU	COL·LEGI SANT LLUIS	COL·LEGI SANT LLUIS	CLUB ESPORTIU FUTBOL SALA PROSPERITAT PARTITS FUTBOL SALA	CLUB BÀSQUET NOU BARRIS PARTITS BÀSQUET
16	COL·LEGI SANT LLUIS	COL·LEGI SANT LLUIS	I SANT ANDREU	COL·LEGI SANT LLUIS	COL·LEGI SANT LLUIS		
17	BASQUET NOU BARRIS	FUTBOL SALA	BASQUET NOU BARRIS	FUTBOL SALA	AMPA COL·LEGI SANT LLUIS 17:00H A 18:40H		
18	BASQUET NOU BARRIS	PROSPERITAT	BASQUET NOU BARRIS	PROSPERITAT			
18:50	BASQUET NOU BARRIS	ESCOLA DE FUTBOL SALA PROSPERITAT	BASQUET NOU BARRIS	ESCOLA DE FUTBOL SALA PROSPERITAT			
18:50	BASQUET NOU BARRIS	ESCOLA DE FUTBOL SALA PROSPERITAT	BASQUET NOU BARRIS	ESCOLA DE FUTBOL SALA PROSPERITAT	ASOGYM		
19:40	BASQUET NOU BARRIS	ESCOLA DE FUTBOL SALA PROSPERITAT	BASQUET NOU BARRIS	ESCOLA DE FUTBOL SALA PROSPERITAT	PISTA SENCERA 18:40H A 20:10H		
19:40	BASQUET NOU BARRIS	ESCOLA DE FUTBOL SALA PROSPERITAT	BASQUET NOU BARRIS	ESCOLA DE FUTBOL SALA PROSPERITAT			
20:30	BASQUET NOU BARRIS	ESCOLA DE FUTBOL SALA PROSPERITAT	BASQUET NOU BARRIS	ESCOLA DE FUTBOL SALA PROSPERITAT	20:10H 21:00H		
20:30	BASQUET NOU BARRIS	ESCOLA DE FUTBOL SALA PROSPERITAT	BASQUET NOU BARRIS	ESCOLA DE FUTBOL SALA PROSPERITAT			
21:20	BASQUET NOU BARRIS	ESCOLA DE FUTBOL SALA PROSPERITAT	BASQUET NOU BARRIS	ESCOLA DE FUTBOL SALA PROSPERITAT	LIGA FUTBOL SALA VIERNES		
22:10	BASQUET NOU BARRIS	ESCOLA DE FUTBOL SALA PROSPERITAT	BASQUET NOU BARRIS	ESCOLA DE FUTBOL SALA PROSPERITAT			
22:10	BASQUET NOU BARRIS	ESCOLA DE FUTBOL SALA PROSPERITAT	BASQUET NOU BARRIS	ESCOLA DE FUTBOL SALA PROSPERITAT	21:00H A 24:00H		
23:00			VOLEI				BNB AAEE IES L'ALZINA