

**DADES ANUALS PER L'AVALUACIÓ DE LA GESTIÓ ESPORTIVA D'INSTAL·LACIONS  
POLIESPORTIU VALLDAURA ANY 2019. GENER A DESEMBRE**

	<b>USUARIS</b>	<b>USOS</b>	<b>ENTITATS</b>	<b>ACTIVITATS</b>
<b>GENER</b>	1705	10410	61	18
<b>FEBRER</b>	1829	11032	69	19
<b>MARÇ</b>	1893	10596	78	18
<b>ABRIL</b>	1659	7818	49	16
<b>MAIG</b>	<b>1793</b>	<b>11522</b>	<b>88</b>	<b>18</b>
<b>JUNY</b>	2791	11607	56	19
<b>JULIOL</b>	255	1795	5	3
<b>SETEMBRE</b>	2042	9976	59	10
<b>octubre</b>	2298	15175	78	17
<b>NOVEMBRE</b>	2304	15252	78	16
<b>DESEMBRE</b>	2178	10503	78	19
<b>TOTAL</b>	<b>20747</b>	<b>115686</b>	<b>699</b>	<b>173</b>
<b>MITJANA</b>	<b>1886,09</b>	<b>10516,91</b>	<b>63,55</b>	<b>15,73</b>

<b>MAIG 2019</b>				
<b>matins / horari escolar</b>	713	6216	3	4
<b>tardas / nits</b>	488	3444	39	9
<b>caps de setmana</b>	592	1862	46	5
	<b>1793</b>	<b>11522</b>	<b>88</b>	<b>18</b>
<b>PERCENTATGES</b>				
<b>matins / horari escolar</b>	39,77%	53,95%	3,41%	22,22%
<b>tardas</b>	27,22%	29,89%	44,32%	50,00%
<b>caps de setmana</b>	33,02%	16,16%	52,27%	27,78%

Gener, Febrer i Març són molt semblants en quant a valors estadístics d'utilització de l'equipament. Hem agafat Maig com a mes de referència, ja que és un mes que s'utilitza sencer i és molt representatiu a nivell d'activitats, usos i usuaris. És quan arriben els finals de les competicions i els partits de competició passen a ser amistosos i torneigs. además ens trobem amb la Festa Major del Districte i de Prosperitat. El mes de Juny són les cloendes dels clubs i és pot veure com augmenten els usuaris degut als partits d'acomiadament del curs. El mes d'Abril baixa l'activitat degut a la setmana Santa que atura més d'una setmana els entrenaments i dos caps de setmana de competicions de bàsquet i futbol sala.

**DADES DE REFERENCIA**

	<b>HORES D'ÚS</b>	<b>HORES màximes</b>	<b>UTILITZADES</b>	<b>PERCENTATGE</b>
<b>matins / horari escolar</b>	8h a 17h	45	39	86,67
<b>tardas / nits</b>	17h a 23h	30	30	100
<b>caps de setmana</b>	9h a 21h	24	20	83,33
<b>TOTAL</b>	1h per dinar	99	89	89,90

**RESPECTE DEL TOTAL**

		<b>PERCENTATGE</b>	
<b>matins / horari escolar</b>	39	<b>39,39%</b>	39,5% representa el matí
<b>tardas / nits</b>	30	<b>30,30%</b>	30% representa la tarda
<b>caps de setmana</b>	20	<b>20,20%</b>	20% representa el cap de setmana

## CONCLUSIONS

La **franja de centres docents, 8h a 17h**, concentra al voltant del 40% dels usuaris totals mensuals i al voltant del 50% dels usos que es fan mensualment al Poliesportiu Valldaura.

Hem de tenir en compte que aquesta franja representa un 40% de les hores d'utilització de tot l'equipament, i per tant és la més voluminosa.

Això vol dir que, encara que hi ha molts usuaris i molts usos, no està molt concentrada en quant a usuaris aquesta franja horaria.

La **tarda-nit** representa entre un 30% i un 35% de les hores d'ús, hi ha una ocupació del 100% d'hores en aquesta franja on s'incorporen les activitats extraescolars, entrenaments de Clubs i usos nocturns

En quant a usuaris i usos, representa un 30% d'usuaris i un 30% d'usos que es fan de l'equipament, dada que ens informa que hi ha més concentració d'activitat i usuaris. Franja amb "**overboking**"

Amb 10 hores menys d'ús que els matins, un 5% menys respecte el total, però en quant a usuaris està molt a prop i hem de tenir en compte que en aquesta franja, més de la meitat fan servir instal·lacions esportives escolars a l'aire lliure i no estan comptabilitzats en el nostre estudi.

Els **caps de setmana**, a més de ser molt diferents entre ells i depenen molt de les competicions escolars i federades de les entitats usuàries, tenim que representa un 20% de les hores d'ús, tot i ser només en dos dies. tenim una mitjana del 30% dels usuaris ( un gran nombre de partits on hem de sumar i comptabilitzar els usuaris que venen com visitants als partits ) i un 16% dels usos.

En la valoració d'**entitats usuàries**, es pot apreciar com el cap de setmana representa entre un 60% i un 75% de les entitats degut a la gran varietat i volum d'activitat que hi ha amb els Clubs.

En canvi, els matins tenen un 4-5% d'entitats i la tarda al voltant del 20%, indicant que hi ha una activitat més fixa i regular.

Pel que fa a la valoració **d'activitats** ofertades, també és una dada bastant fixa i que ens informa que a la tarda és quan hi ha més varietat combinant diferents esports, diferents entitats i, fins i tot, col·lectius que no són federats o que no tenen competició, només entrenament o partits entre amics.

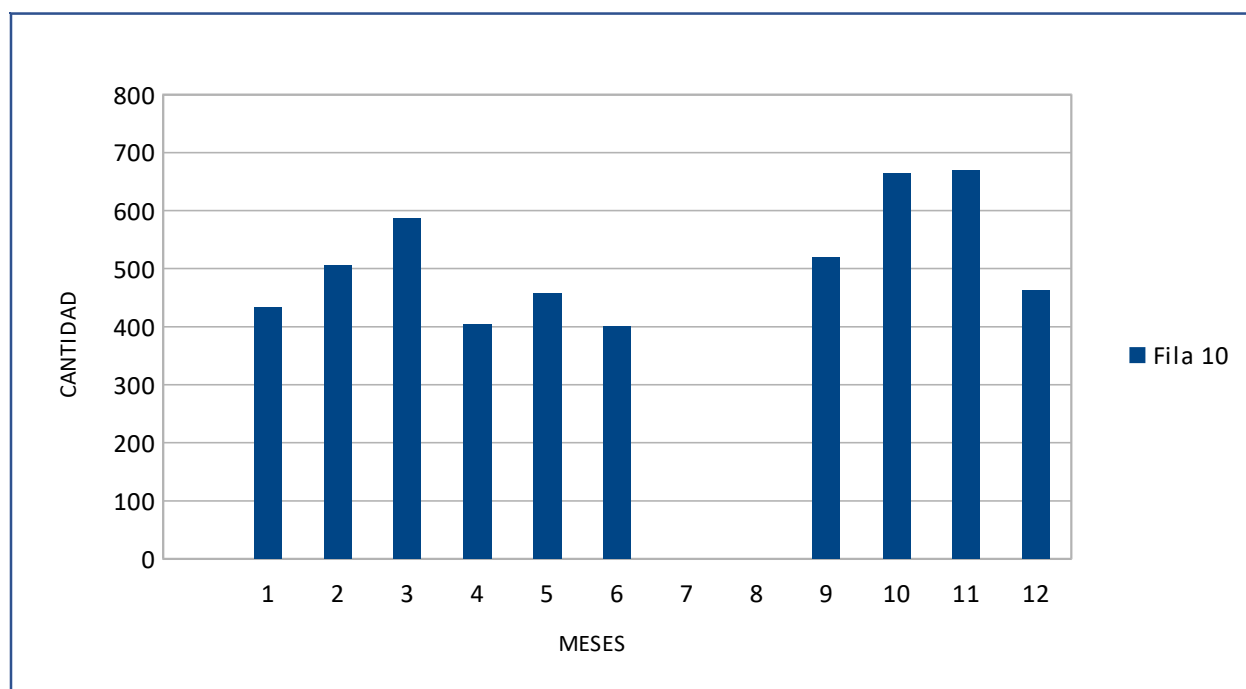
El percentatge està distribuït el 55% a la tarda i al voltant del 20% al matí i 30% els caps de setmana



**USUARIS POLIESPORTIU VALLDAURA 2019**  
**PROVINENTS DE RIVALS DE LES ENTITATS I CLUBS USUARIS**

	GENER	FEBRER	MARÇ	ABRIL	MAIG	JUNY	JULIOL	AGOST	setembre	octubre	novembre	desembre	
<b>BNB</b>	190	240	240	180	190	200			210	360	310	270	<b>2390</b>
<b>CEFSP</b>	220	230	310	200	220	200			310	280	360	180	<b>2510</b>
<b>CANYELLES</b>					12								<b>12</b>
<b>ALZINA</b>	12	24	24	12	24					24		12	<b>132</b>
<b>TRINITAT</b>	12	12	12	12	12								<b>60</b>
<b>USUARIS</b>	<b>434</b>	<b>506</b>	<b>586</b>	<b>404</b>	<b>458</b>	<b>400</b>			<b>520</b>	<b>664</b>	<b>670</b>	<b>462</b>	<b>5104</b>
<b>ENTITATS</b>	<b>43</b>	<b>50</b>	<b>58</b>	<b>40</b>	<b>44</b>	<b>40</b>			<b>52</b>	<b>66</b>	<b>67</b>	<b>46</b>	<b>506</b>

**USUARIS PER MESOS**



## ESTUDI D'USUARIS I USUARIES PER FRANJES D'EDAT. POLIESPORTIU VALLDAURA

ENTITAT USUARIA	0 a 3	escoletas		benjami		alevi		infantil		cadete		juvenil		senior		vet.	TOTAL	MASC.	FEM.
		P4 P5 1º	2º	3º	4º	5º	6º	1º ESO	2º ESO	3º ESO	4º ESO	1ºBACH	2ºBACH						
CEFS PROSPERITAT NOU BARRIS	0	37	13	12	12	18	18	14	14	18	19	16	16	28	8		243	191	52
BÀSQUET NOU BARRIS	0	0	0	18	22	26	25	26	14	20	6	20	9	45	9		240	170	70
COL·LEGI SANT LLUIS	0	52	52	26	26	26	26	60	60	60	60						448	228	220
INSTITUT SANT ANDREU	0							92	92	95	89	93	0	0	0		461	239	222
ASOGYM	0	3	1	3	7	7	7	6	6	5	3	1	2	3			54	0	54
AMPA SANT LLUIS	0	4	4	4	6	3	3							10	2		36	20	16
IES L'ALZINA	0													8	6		14	0	14
VOLEIBOL	0													6	6	2	14	8	6
LLIGA DIVENDRES	0													8	20	64	92	92	0
RJ82	0													6	6	6	18	18	0
EQU. INTEGRAL NOU BARRIS	0													6	8	4	18	16	2
EXPROFESSORS IES SANT ANDREU	0													2	8	10	20	20	0
	0																0		
	0																0		
<b>totales</b>	<b>0</b>	<b>96</b>	<b>70</b>	<b>63</b>	<b>73</b>	<b>80</b>	<b>79</b>	<b>198</b>	<b>186</b>	<b>198</b>	<b>177</b>	<b>130</b>	<b>27</b>	<b>122</b>	<b>73</b>	<b>86</b>	<b>1658</b>	<b>1002</b>	<b>656</b>

**PORCENTAJES** 0,00 5,79 6,99 9,60 4,40 4,83 4,76 11,94 11,22 11,94 10,68 7,84 1,63 7,36 4,40 5,19

BAJON